

發展商在現樓設置了多個示範單位予公眾參觀，圖為7座48樓B室，實用面積356平方呎，一房間隔，享遠闊海景。



西南九龍匯璽III

毗連鐵路 豪宅氣度

新盤速遞 撰文、攝影(部分圖片): Carick

近日樓價稍見回落，發展商推售新盤也見「貼地」。位於港鐵南昌站上蓋的匯璽III，以「時光再倒流價」作招徠，六百萬可進駐市區鐵路上蓋新樓，加上雙會所、基座商場等配套，又一新世代豪宅示範作誕生。



項目基座就是港鐵南昌站，盡享鐵路之便。

項目已屆現樓，主要由於三座高逾四十層的高樓大廈組成，屋苑基座設有大型商場V Walk。

面積30萬平方呎大型商場V Walk，現已開業，內有約150間商舖，涵蓋服裝、餐飲及超市等，並有一間設5個影院的戲院，迅即成為區內旗艦商場。屋苑對面的富昌邨內有民生商場及新型濕貨街市，記者實測經商場天橋前往只約2分鐘路程，相當方便。屋苑旁尚有通州街公園及南昌公園，生活配套充裕。



臨海而建，向西南方可享開揚海景，向東北方則望市景，高層戶可遠眺山景。用料方面，廚房配備Siemens系列家電，包括電磁煮食爐、抽油煙機、微波爐、洗衣乾衣機及雪櫃等。

睡房趟門設計怪位

項目已屆現樓，發展商開放了多個現樓示範單位予公眾參觀。最新開放的為第7座48樓A室，實用面積1513平方呎，四房雙套房間隔。此大戶另設書房、工作間，並同時設有獨立廚房及開放式廚房，布局豪華。另一間為8座48樓E室，實用面積267平方呎，開放式間隔。單位大門兩旁設有收納空間，內置多組木紋大櫃，洗衣機及雪櫃均已嵌於櫃內，室內間隔方正，外連21平方呎露台。另一示範戶為同座48樓F室，實用面積350平方呎，一房間隔。大門後方有一凹位設置了儲物櫃，內有雪櫃及多塊層板，提供儲物空間。單位外連26平方呎露台，睡房採趟門設計，住戶可用盡每吋空間。浴室置於房內，營造套房格局，惟不設窗戶，因此加裝了天花式抽濕機，以維持室內乾爽。

十分鐘到香港站

屋苑位於港鐵南昌站上蓋，沿東涌線兩站可到九龍站，10分鐘車程可到達香港站，對於在中環上班的才俊有一定吸引力。項目基座附設

由新鴻基地產發展的匯璽III，位於西南九龍深旺道28號，屬整個匯璽項目的第5期物業，即屋苑的第6、7及8座住宅，每座樓高41至45層，另有兩座名為皇鑽匯及慧鑽匯的5層高矮樓。單位折實平均呎價約25000港元，最平入場單位約602萬港元起。

主攻一房戶

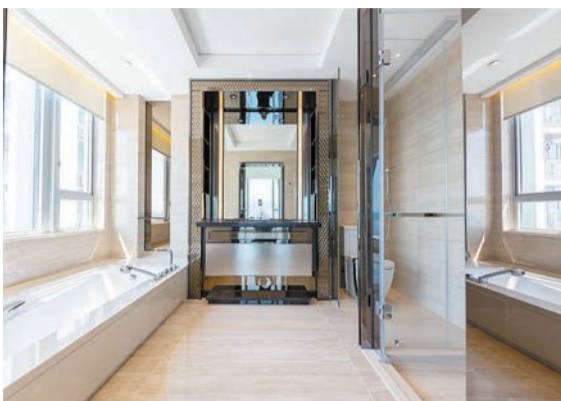
項目的3座高樓，每層有8至11伙，住宅單位位於6樓或以上，單位實用面積267至1515平方呎，備有全開放式、一房、兩房、兩房連套房、三房連套房，以及四房連套房加儲物房等間隔，其中以一房戶佔比例最多，不設連平台或天台特色戶。每戶均連21至51平方呎露台，個別單位另連16平方呎工作平台，樓層高度普遍約3.15米。至於兩座5層高的矮樓，每層只設兩伙，每戶均擁有私人電梯大堂，單位實用面積1629至2171平方呎，均屬三房雙套房加連廁儲物房，以及四房三套房加連廁儲物房等大戶開則，並且配備61至75平方呎廣闊露台。

設雙會所 景觀開揚

整個匯璽項目內有兩間住客會所，供各期業戶享用。5樓平台設有50米長戶外游泳池、25米長兒童游泳池及戶外雅座等。其他會所設施包括燒烤場、健身室、多用途運動場、兒童遊樂場、麻雀室、卡拉OK室、宴會廳等。項目



現樓7座48樓A室，實用面積1513平方呎，四房雙套房間隔。



7座48樓A室主人浴室，內有浴缸、淋浴間、洗手盆及座廁。



現樓8座48樓H室，實用面積391平方呎，一房間隔，睡房設有雙邊大窗，增強空氣對流。



現樓8座48樓F室，實用面積350平方呎，一房間隔。



現樓8座48樓E室，全開放式間隔，外連露台。

樓市簡訊

富豪·山峯 一日錄兩成交

市區大型新盤熱銷，帶動一手樓買賣氣氛上升。由百利保集團及富豪酒店集團共同發展的沙田九肚山豪宅項目富豪·山峯，日前透過招標形式售出兩個分層單位，合共套現6300萬港元。錄得成交的兩個分層戶為第8座1樓B單位及同座3樓B單位。兩單位實用面積均為1625平方呎，同屬四房雙套房間隔。第8座1樓B單位連一個住宅車位售出，成交價3000萬港元，呎價約18462港元；第8座3樓B單位同樣連一個住宅車位，成交價3300萬港元，呎價約20308港元。

項目坐落麗坪路，由7座11層高住宅大廈，以及24座洋房組成，分層單位共有136個，面積由約1600至3300平方呎不等。

文：熙



項目被山巒包圍，私隱度高，兼享廣闊翠綠山林景色。

租務優惠

酒店推租金回贈

近期不少商號都推出優惠吸客，不但遊客受惠，連帶市民也有所得益。

長江實業旗下Horizon Hotels & Suites營運的4間酒店紅磡海灣軒、海韻軒、馬鞍山海澄軒及葵涌雍澄軒，即日起至10月7日期間，首70名住客與任何一間酒店簽安全新租務協議書，即享優惠，租期6至7個月，可獲贈超市禮券1000港元；租期8至16個月，可獲贈超市禮券2000港元；租期12至16個月，如一次過繳付全數租金，可享3%回贈。

酒店租期可長可短，無須繳付按金，即租即住。所有套房均採家居式設計，房間面積由600餘平方呎起，備有兩房兩廳間隔，亦有少量三房兩廳連套房，室內家電齊備，並有獨立備餐間。四間酒店均位於港鐵沿線，部分套房可享維港海景或吐露港海景。酒店均設會所，設施包括室外泳池、健身中心及兒童天地等。

文：熙



海灣軒位處紅磡海旁，可享維港煙花景。

家居新品

得獎智能雪櫃

雪櫃是現代家庭必備電器，可惜隨着納米樓越來越多，雪櫃也越來越細，由三層變雙層再變成只有單層，且新樓的雪櫃都採嵌入式設計，住戶想換也難。

廚房能否放得下一個雙門雪櫃，已成為一種豪宅的新指標，像這裏介紹的惠而浦智能四門對開式雪櫃，闊0.9米，高1.87米，少點空間也放不下。用家可按照個人或季節性需要、食物類別及所需的儲存環境，獨立調控變溫室的溫度至深度冷凍(-18°C)、溫和冷凍(-12°C)及輕量冷凍(-7°C)。產品最獨特之處是設有智能保鮮技術和多重感應器，四個智能感應器裝置能實時檢測四周環境、儲存室內的濕度及溫度變化，即時計算出最理想的儲存數據，防止食物凍壞，延長保鮮時間，更能減低能源消耗，難怪產品獲得德國iF Design Award及Reddot Award設計大獎。

文：熙



智能四門對開式雪櫃 售價13990港元。